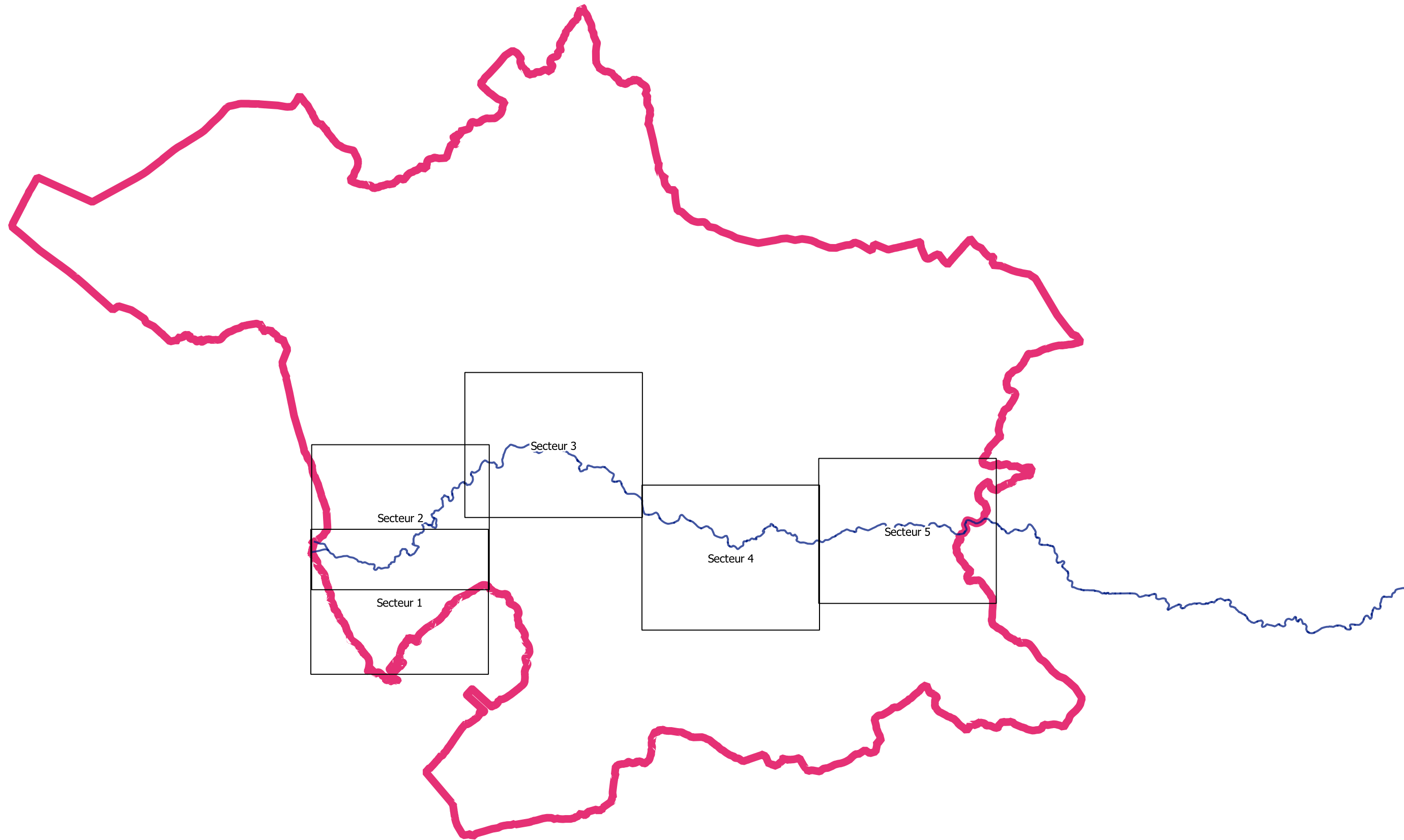



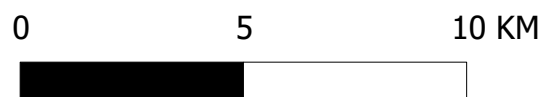


Atlas du TRI AIX - SALON

Débordement de cours d'eau - L'Arc

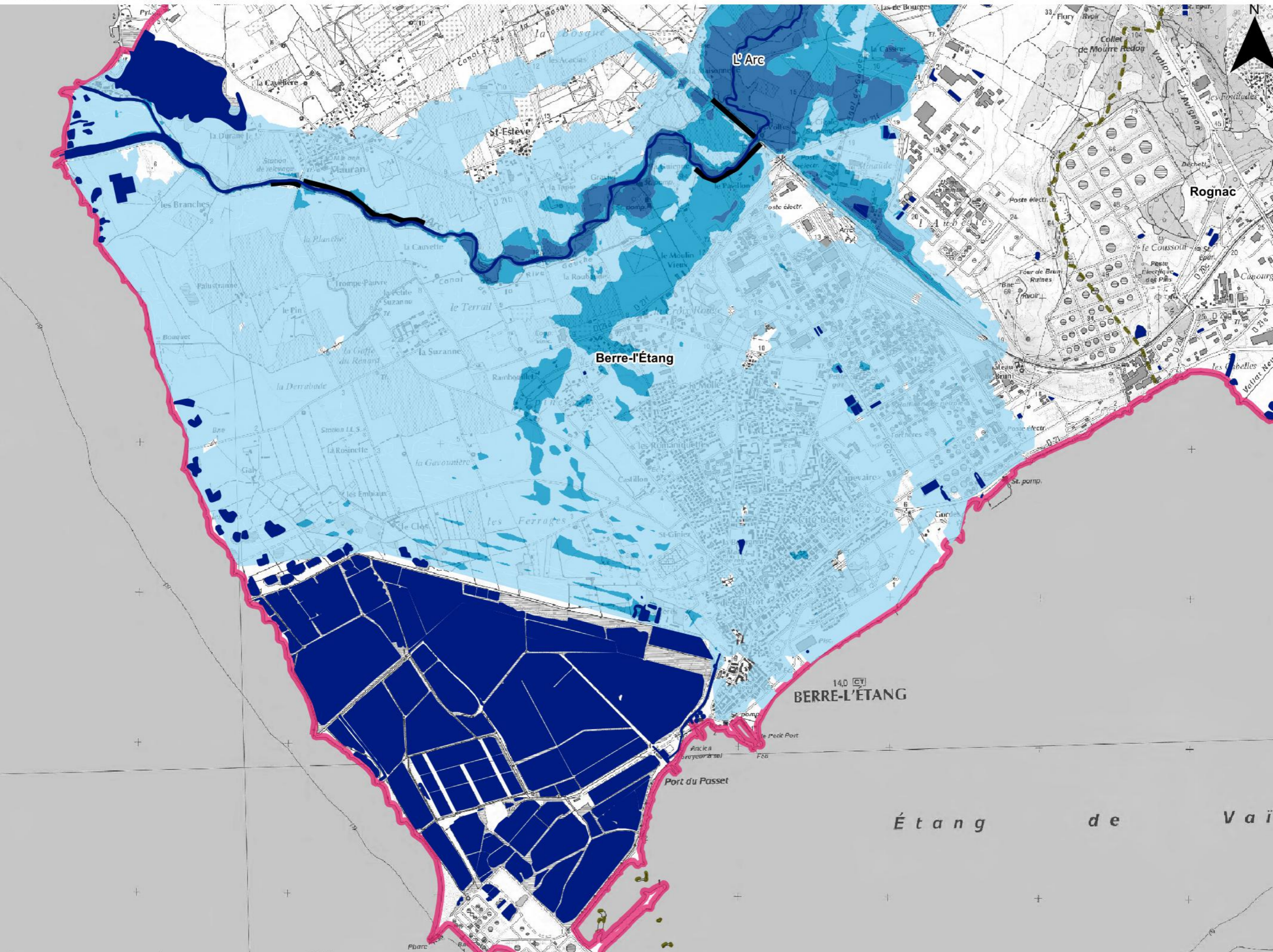


-  Planches
-  Périmètre du TRI
-  Cours d'eau cartographiés



Débordement de cours d'eau

Secteur 1

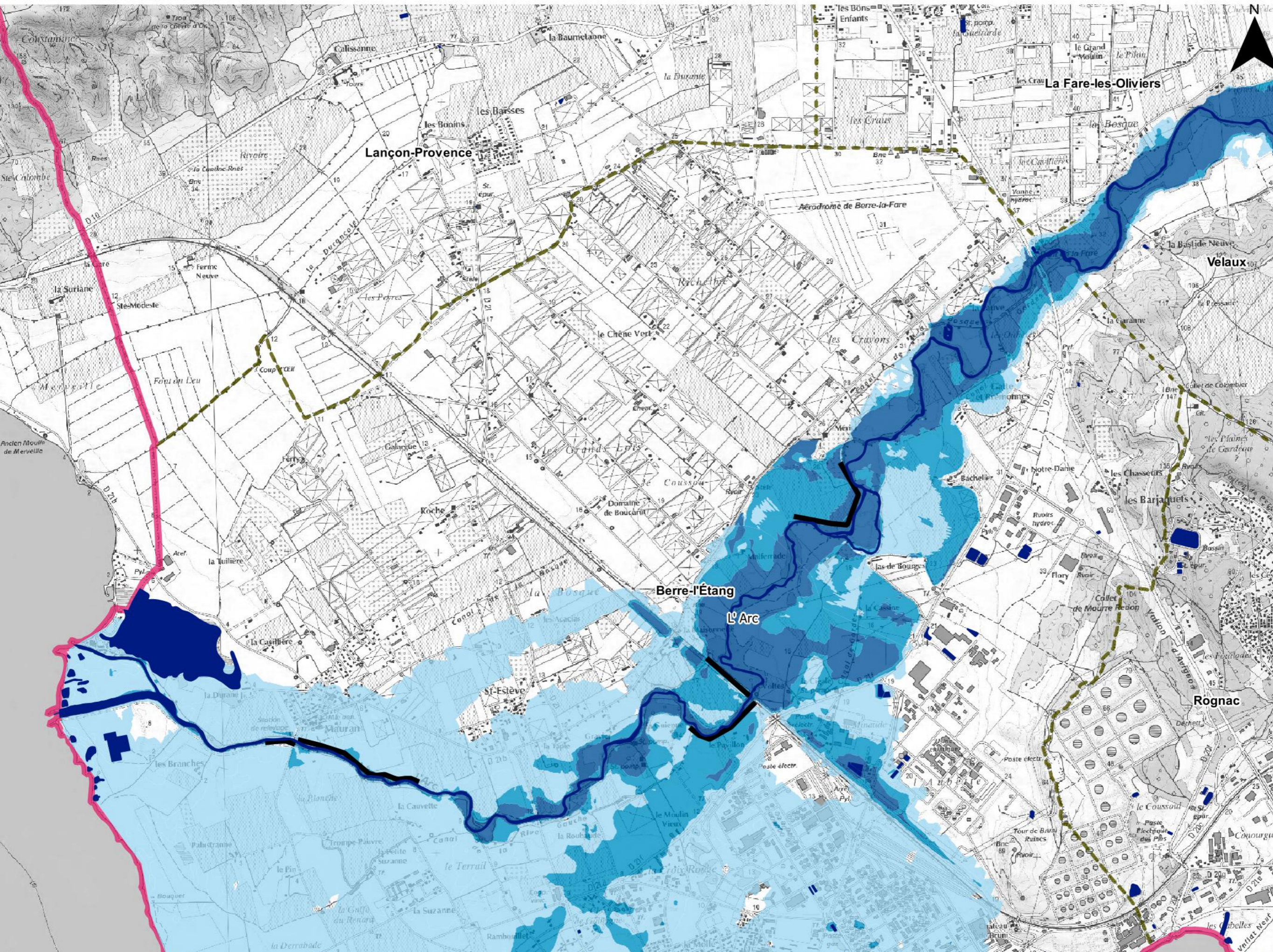


- Lit mineur et surface en eau permanente
- Hauteurs d'eau**
- Plus de 2 m
- De 1 à 2m
- De 0 à 1m
- Protection**
- Ouvrage de protection
- Découpage administratif**
- Périmètre du TRI
- Limite de commune

0 1 2 KM

Débordement de cours d'eau

Secteur 2



Liberté • Égalité • Fraternité
RÉPUBLIQUE FRANÇAISE

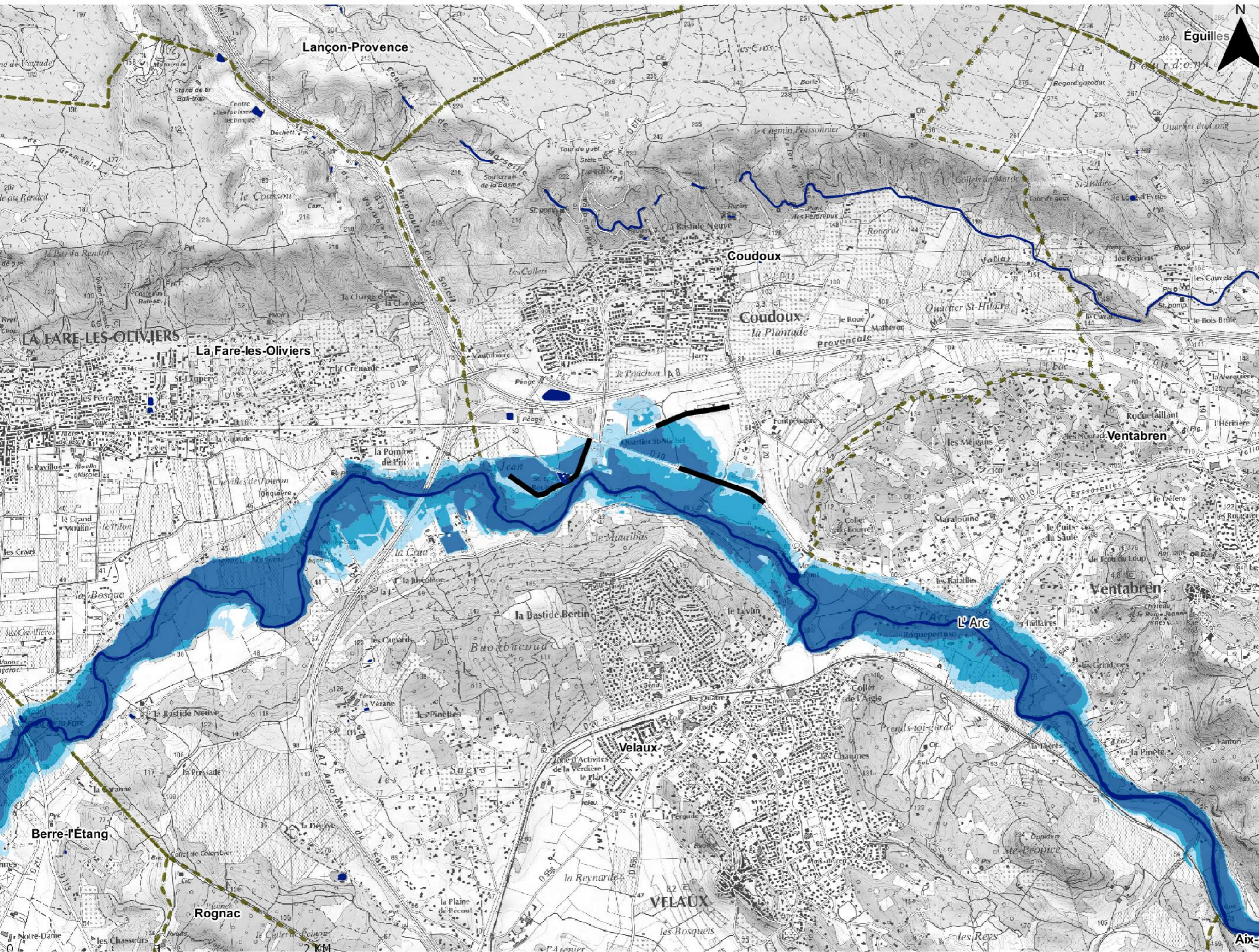
Direction régionale
de l'Environnement,
de l'Aménagement
et du Logement

PROVENCE
ALPES-CÔTE D'AZUR

- Lit mineur et surface en eau permanente
- Hauteurs d'eau**
- Plus de 2 m
- De 1 à 2m
- De 0 à 1m
- Protection**
- Ouvrage de protection
- Découpage administratif**
- Périmètre du TRI
- Limite de commune

Débordement de cours d'eau

Secteur 3



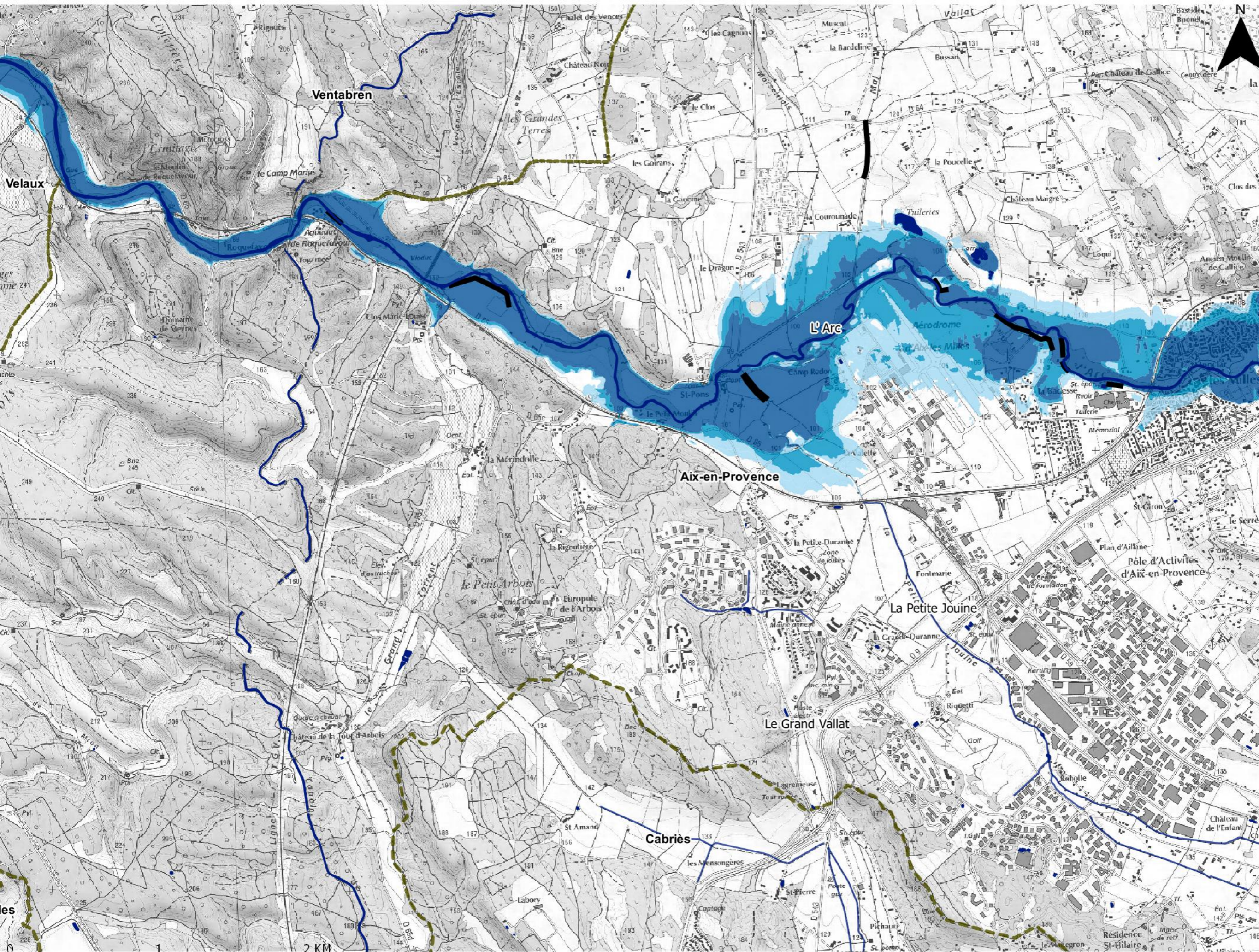
Liberté • Égalité • Fraternité
RÉPUBLIQUE FRANÇAISE

Direction régionale
de l'Environnement,
de l'Aménagement
et du Logement
PROVENCE
ALPES-CÔTE D'AZUR

- Lit mineur et surface en eau permanente
- Hauteurs d'eau**
- Plus de 2 m
- De 1 à 2m
- De 0 à 1m
- Protection**
- Ouvrage de protection
- Découpage administratif**
- Périmètre du TRI
- Limite de commune

Débordement de cours d'eau

Secteur 4

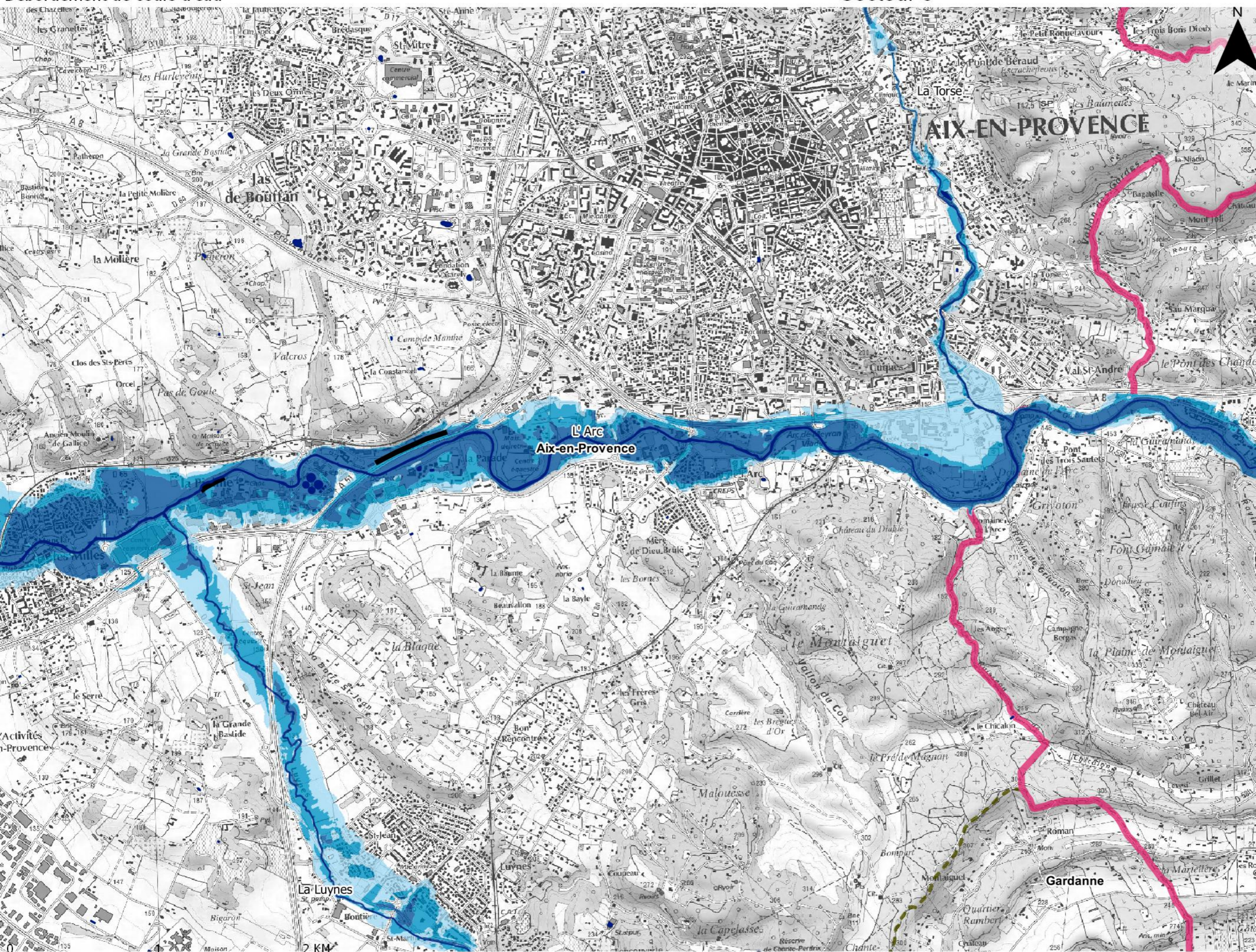


République Française
 Direction régionale de l'Environnement, de l'Aménagement et du Logement
 PROVENCE ALPES-CÔTE D'AZUR

- Lit mineur et surface en eau permanente
- Hauteurs d'eau**
- Plus de 2 m
- De 1 à 2m
- De 0 à 1m
- Protection**
- Ouvrage de protection
- Découpage administratif**
- Périmètre du TRI
- Limite de commune

Débordement de cours d'eau

Secteur 5



Liberté • Égalité • Fraternité
REPUBLIQUE FRANÇAISE

Direction régionale
de l'Environnement,
de l'Aménagement
et du Logement
PROVENCE
ALPES-CÔTE D'AZUR

- Lit mineur et surface en eau permanente
- Hauteurs d'eau**
- Plus de 2 m
- De 1 à 2m
- De 0 à 1m
- Protection**
- Ouvrage de protection
- Découpage administratif**
- Périmètre du TRI
- Limite de commune